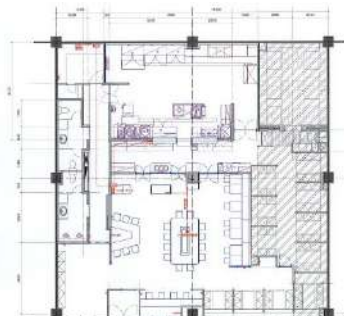


| 階数 | 面積 | 賃料(税込) | 共益費(税込) | 入居日 |
|----|----------------------|-----------|---------|-----|
| 1F | 314.6 m ² | 660,000 円 | — 円 | 相談 |
| | 約95.17 坪 | 6,935 円/坪 | — 円/坪 | |

■ アクセス

JR京葉線「南船橋」駅 徒歩10分

新習志野ロードサイドショッピングモール、内装美装物件出ました！



物件

| | | | | | |
|-----|----------------|------|--------------------|---------|--------|
| 所在地 | 千葉県習志野市茜浜1-1-1 | 契約期間 | 定期建物賃貸借契約 契約期間相談 | 仲介手数料 | 1ヶ月 |
| 構造 | 鉄骨造平屋建て | 保証金 | 3,600,000円 / 償却 相談 | 造作売買手数料 | — |
| | | 礼金 | — | 企画料 | 1ヶ月 |
| 備考 | 保証会社加入相談。 | 造作代 | — | その他費用 | 施設に準ずる |



東京都知事(1)第105704号 (公社)全国宅地建物取引業保証協会会員

株式会社 MS Planning

〒102-0093 東京都千代田区平河町1-5-15VORT平河町604号室

<https://www.tenpostation.com/>

TEL/FAX : 03 - 6272 - 8080

担当：関杉 080 - 9714 - 1589

mail : sekisugi@tenpostation.com